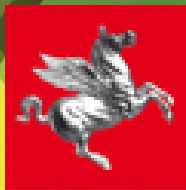


FONDAZIONE **ETICA**



Regione Toscana



CONFINDUSTRIA TOSCANA SUD
Arezzo Grosseto Siena
Delegazione di Grosseto

luci
nel
parco 



Che le cose siano così, non vuol dire che debbano andare così.

Solo che quando si tratta di rimboccarsi le maniche ed incominciare a cambiare, vi è un prezzo da pagare.

Ed è allora che la stragrande maggioranza preferisce lamentarsi piuttosto che fare.

Giovanni Falcone

A large, dynamic splash of bright yellow liquid, possibly paint or oil, is captured in mid-air. The splash originates from the right side of the frame and moves towards the left, creating a complex, multi-layered structure with various droplets and a central, elongated shape. The background is a gradient from dark grey on the left to white on the right.

COSA



Investimenti a impatto sociale

Un modo innovativo di fare politiche sociali ed economiche

L'emergenza economica e sanitaria ha dimostrato che denaro pubblico non basta: serve valorizzare gli oltre 4.500 miliardi di risparmio privato

INNOVATIVITÀ DEL PROGETTO DEL PROGETTO LUCI NEL PARCO

5 tratti dei
progetti a
impatto
sociale

Focus è
su
progetto
e NON
su
soggetto

Progetto
con scopo
specifico,
non
generale

Soggetto
promotore
multi
stakeholder



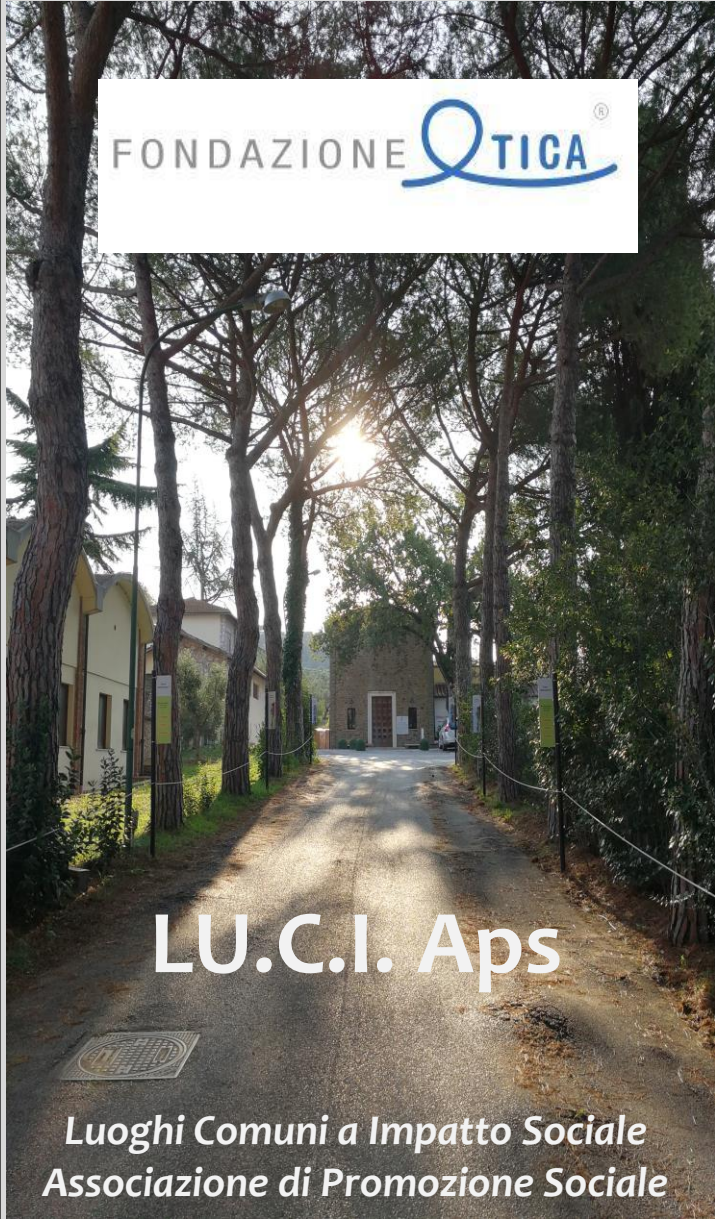
**Soggetto
attuatore
distinto
da
soggetto
promotore**

**Rigenerazione
di un
immobile
pubblico in
disuso**

**Modalità
innovative
di
finanziamento**

**Sostenibilità
finanziaria
delle nuove
attività**

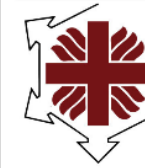




FONDAZIONE **ETICA**



Regione Toscana



Caritas
DIOCESI DI
GROSSETO



CONFINDUSTRIA TOSCANA SUD
Arezzo Grosseto Siena
Delegazione di Grosseto

NUOVA SOLMINE



CAMERA DI COMMERCIO
MAREMMA E TIRRENO



Confederazione Nazionale
dell'Artigianato e della Piccola
e Media Impresa
GROSSETO



CONFCOMMERCIO
IMPRESE PER L'ITALIA
GROSSETO

First Social Life



Patrocinio Comune Grosseto

CONFESERCENTI GROSSETO



LEGAMBIENTE



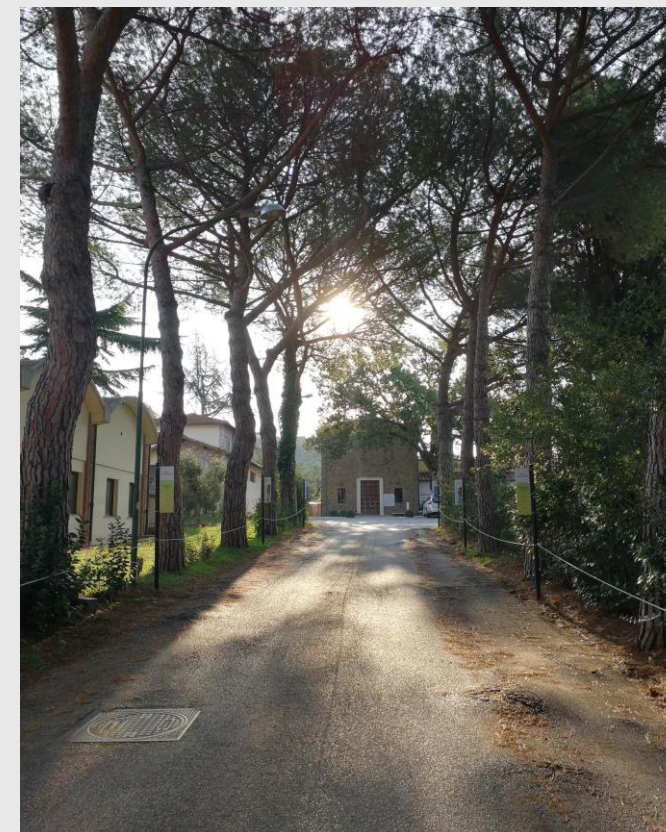
PARCO REGIONALE DELLA MAREMMA

DOVE

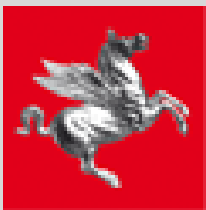


Il «DOVE»

Nel Parco naturalistico
della Maremma

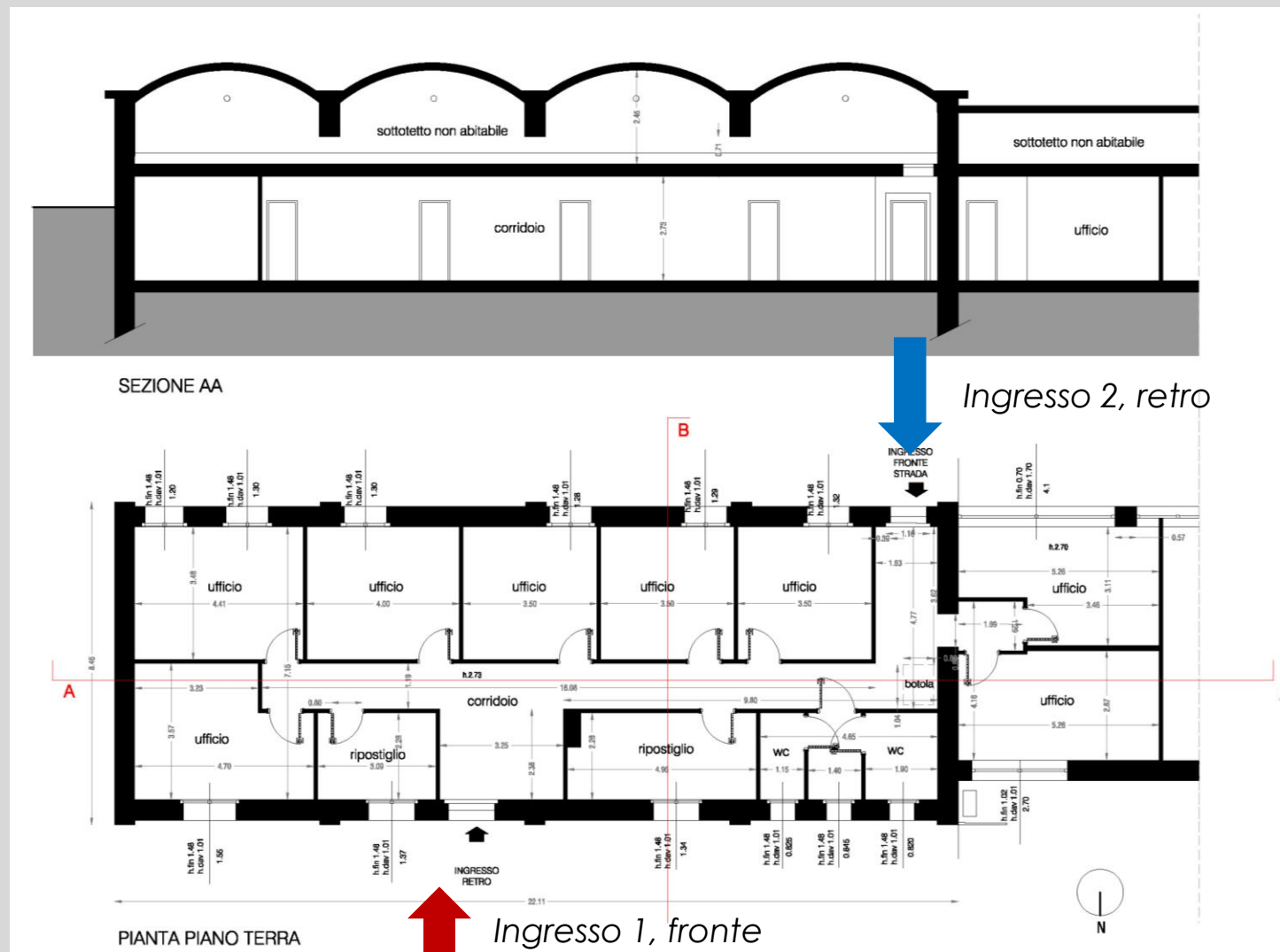


COME ERA



Regione Toscana

IMMOBILE DI
ENTE TERRE REGIONALI TOSCANE





APRE IL CANTIERE 20 GENNAIO 2020



COME DIVENTA



PER FARE



Ristorante all'insegna della
sostenibilità ambientale,
alimentare, economica e sociale

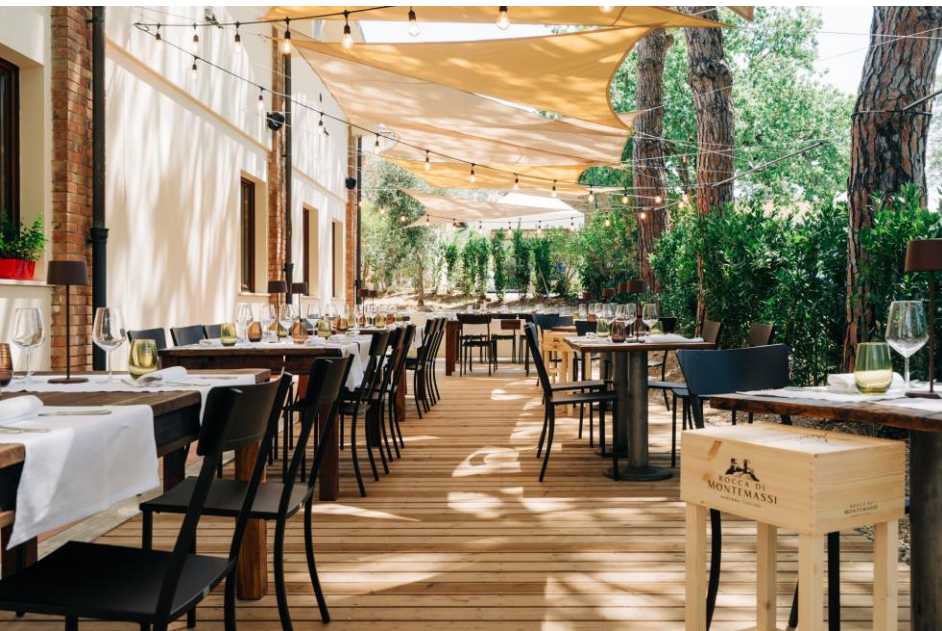
LA RISTOSTERIA NEL PARCO DELLA MAREMMA

- ❑ È gestito da una cooperativa sociale già avviata, coinvolgendo disoccupati, immigrati, disabili e/o altri soggetti cosiddetti «svantaggiati».
- ❑ I prodotti utilizzati sono a km zero, provenienti da aziende agro-alimentari del Parco e dei dintorni;
- ❑ Le materie prime sono di altissima qualità, all'insegna del benessere e della sostenibilità alimentare;
- ❑ Le cene sono abbinate a eventi e culturali.

1

Bio-osteria





INAUGURAZIONE DELL'OSTERIA 1° AGOSTO 2020







MUSICAPIÙ NEL PARCO DELLA MAREMMA

Musica come:

- ❑ integrazione tra soggetti svantaggiati e non,
- ❑ condivisione di competenze e talenti,
- ❑ prevenzione di dipendenze e devianze giovanili,

L'attività è complementare a quella della bio-osteria e si svolge in un'area interna dell'immobile e in una esterna del giardino.

Prevede:

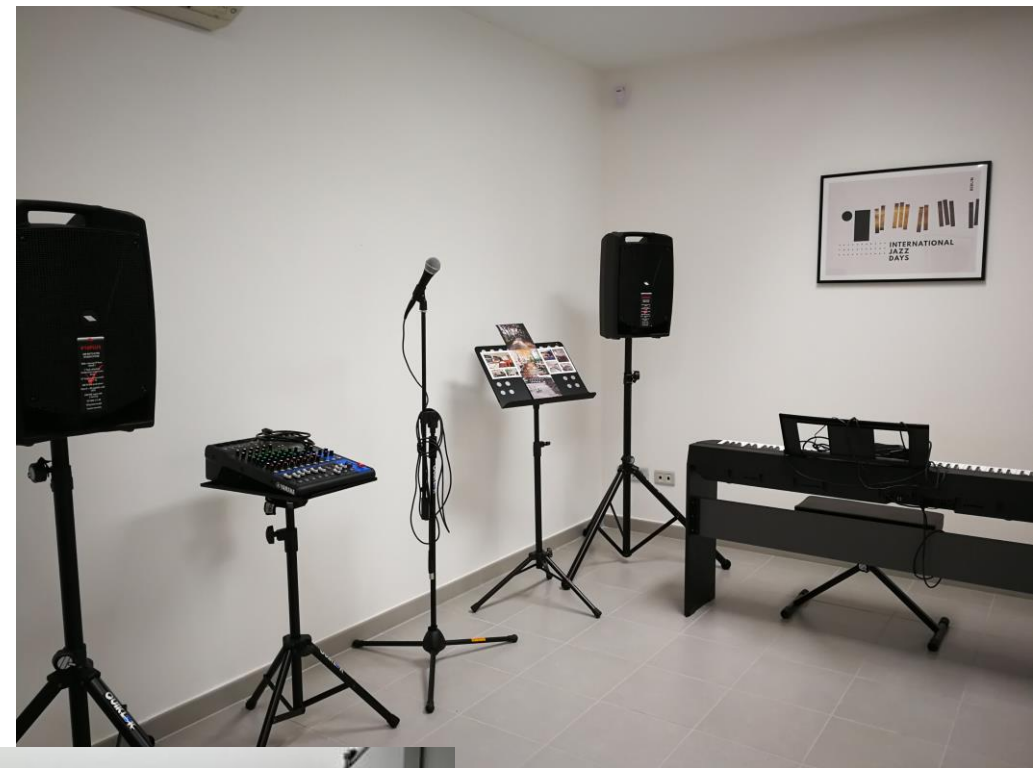
- ❑ utilizzo sia gratuito sia a pagamento di spazi musicali dedicati, con noleggio su base oraria,
- ❑ concerti, anche in abbinamento con la bio-osteria,
- ❑ scambi interculturali sul modello Playing for Change,
- ❑ corsi: musicisti insegnano a suonare uno strumento a ragazzi che non possono sostenere corsi a pagamento.

- Prove musicali
- Laboratorio e scuola
- Eventi musicali

2

MusicaPiù







- Promuove progetti di innovazione sociale e strumenti di finanza sociale.
- Insegna a realizzarli.

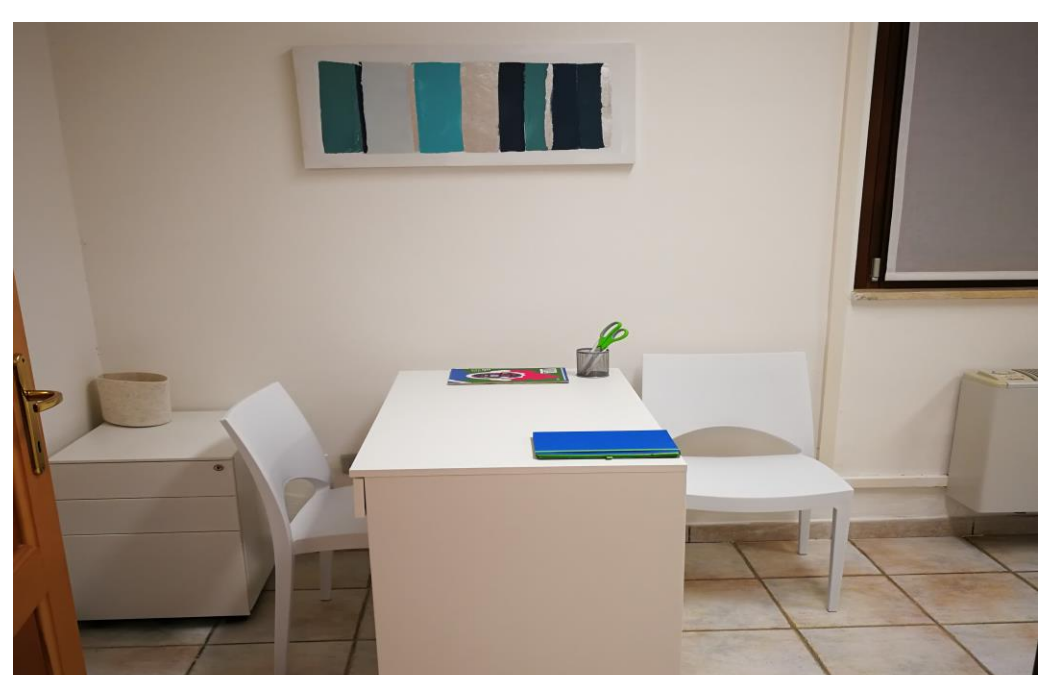
SCUOLA DI INNOVAZIONE NEL PARCO DELLA MAREMMA

- ❑ Diffonde la cultura dell'innovazione a impatto sociale e degli investimenti sociali
- ❑ Promuove e supporta nuovi progetti a impatto sociale
- ❑ Forma amministratori, volontari e associazioni, per scrivere e realizzare progetti di innovazione a impatto sociale
- ❑ Valuta l'impatto sociale prodotto dai singoli progetti
- ❑ Raccoglie le principali esperienze di impatto sociale in Italia e nel mondo.
- ❑ Da attivare la collaborazione con le associazioni di categoria

3

La scuoletta di innovazione





COME

Emissione Conto Deposito dedicato

Sottoscrizione
da 1.000 euro in su

CEDOLE
SEMESTRALI

margine di
interesse a
sottoscrittore

Erogazione
liberale a
Luci

Beneficio
fiscale



Il «titolo di solidarietà»

In attesa che i titoli di solidarietà ottengano l'approvazione formale dall'Unione Europea, la **Banca partner** del progetto ha emesso un certificato, o conto, di deposito, espressamente dedicato al progetto «Luci nel Parco», con garanzia del Fondo interbancario sino a 100.000 euro:

Il **sottoscrittore del titolo** (*retail, private o corporate*) si impegna a devolvere una quota del margine di interesse al progetto Luci.

Ad esempio:

a fronte di un tasso di interesse annuo ipoteticamente pari al 2%, il sottoscrittore incassa interamente la cedola semestrale: di essa devolve una percentuale (0,50%) al progetto. Sull'importo devoluto ottiene la detrazione di imposta del 30% oppure la deduzione dal reddito imponibile del 10%.

Le liberalità semestrali di tutti i sottoscrittori confluiscono in un conto corrente dedicato al progetto.

Le entrate e il loro utilizzo sono rendicontate costantemente sul sito web dedicato al progetto.

RISULTATI



Raccolta: oltre tre volte il target

Oltre 600 sottoscrittori

In tutta Italia

Rendicontazione su sito web
www.luciaps.it

Investimento sicuro

Profitto sostenibile

Beneficio fiscale

Reputazione

Rigenerazione urbana

Monitoraggio diretto

Diffusione cultura dell'impatto sociale

**Vantaggi per i
sottoscrittori**

Luci è stato l'unico progetto a impatto sociale presentato alla conferenza internazionale del dicembre 2019



DIPARTIMENTO
DI MANAGEMENT
SAPIENZA
UNIVERSITÀ DI ROMA

SFIDC
UNITELMA SAPIENZA



CENTER FOR
POSITIVE FINANCE
Unitelma Sapienza

 **LUISS**

CASMEF Centro Arcelli
per gli Studi Monetari e Finanziari

**3rd SOCIAL IMPACT INVESTMENTS
INTERNATIONAL CONFERENCE**

ROME, DECEMBER 5-6, 2019

www.socialimpactconference.it



**POLITECNICO
DI TORINO**

UNIVERSITY ALLIANCE FOR
**POSITIVE
FINANCE**



UMG
Dubium sapientiae initium

TIRESIA

 **SOCIAL IMPACT
AGENDA PER L'ITALIA**



unimc
UNIVERSITÀ DI MACERATA

l'umanesimo che innova



RISTOSTERIA • MUSICA PIÙ • SCUOLA D'INNOVAZIONE

www.luciaps.it

Il progetto è stato presentato in diverse città, da Follonica a Napoli, da Colle Val d'Elsa a Parma e Roma, nell'ambito di eventi.

Copyright progetto Fondazione Etica



*Non solo «un progetto»:
quando il sociale
è anche bellezza
e portatore di ricchezza
per la comunità*