

PERCORSI DIDATTICI TRA LE OPERE DELLA COLLEZIONE

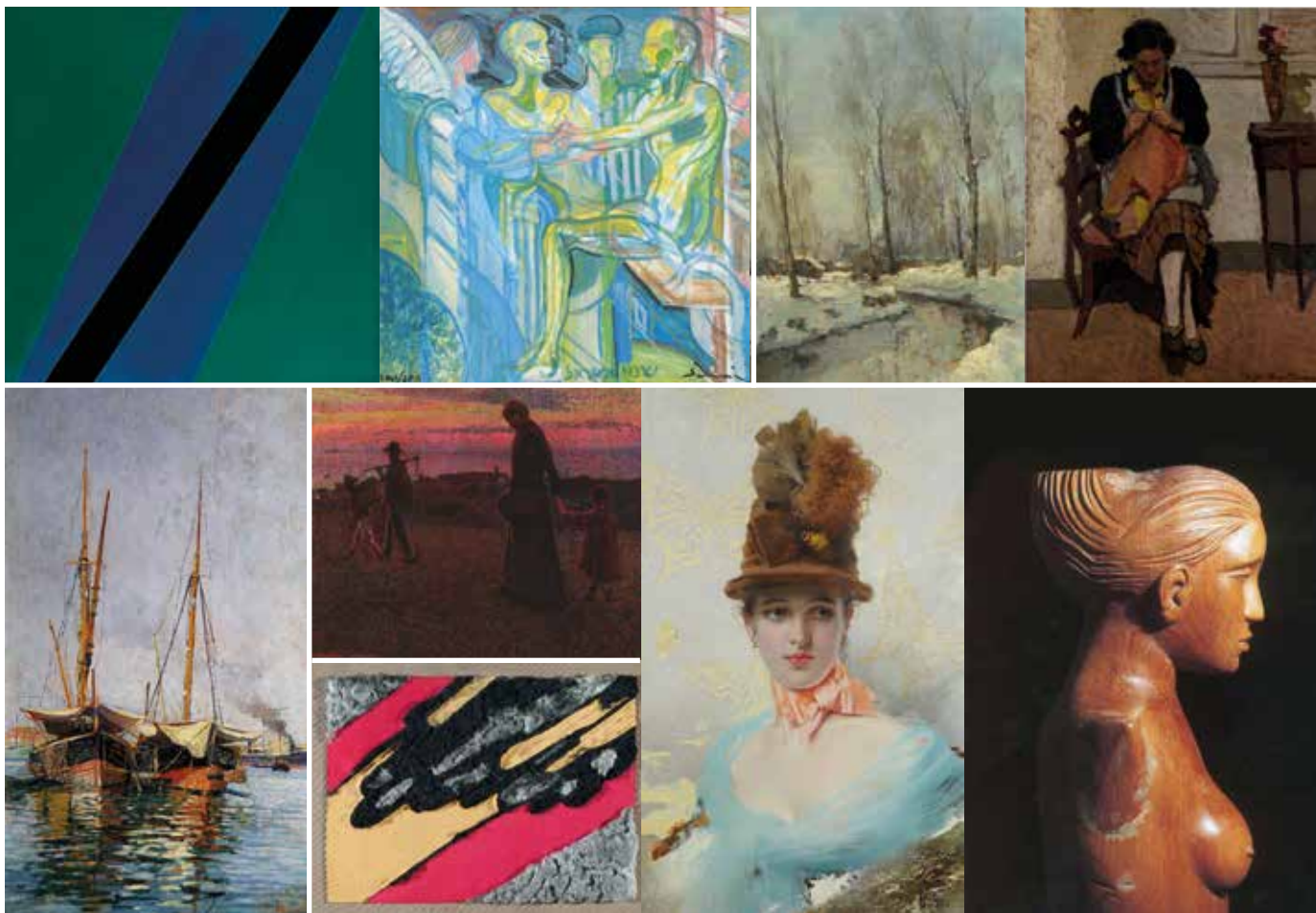


Tra i pittori labronici nelle sale della Fondazione

Negli ultimi anni la collezione di opere d'arte di Fondazione Livorno ha trovato la sua definitiva collocazione nei locali rinnovati della sede dell'Ente in **Piazza Grande**, realizzando l'obiettivo di arricchire la città con un'altra **struttura culturale** messa a disposizione in particolare delle scuole. Il progetto prevede una serie di **percorsi didattici a tema**, finalizzati ad avvicinare i giovani ai diversi linguaggi dell'arte e a promuovere la conoscenza delle opere della collezione, che ripercorre le tappe della **stagione artistica labronica**, dalla **fine dell'Ottocento** alla **metà del Novecento**, con importanti incursioni nel **divisionismo** italiano e toscano.

I bambini saranno accompagnati da operatori della Coop. Itinera nelle sale espositive dove saranno conquistati dai **colori** e dai particolari dei **dipinti**, dai **personaggi** rappresentati e dalle **atmosfera** che regnavano.

Ogni percorso si concluderà con una successiva **attività di laboratorio in aula** dove i ragazzi, muniti di colori e materiali, potranno rielaborare con fantasia e creatività quanto appreso, imparando a raccontare l'arte.



Dove: Fondazione Livorno

Quando: novembre 2021- maggio 2022

A chi è rivolto il progetto: alle classi dell'ultimo anno dell'infanzia, scuole primarie e scuole secondarie di primo e secondo grado del territorio di Livorno e Provincia.

Per info e prenotazioni Coop Itinera tel. 0586 894563 e-mail didattica@itinera.info

La partecipazione al progetto è gratuita