

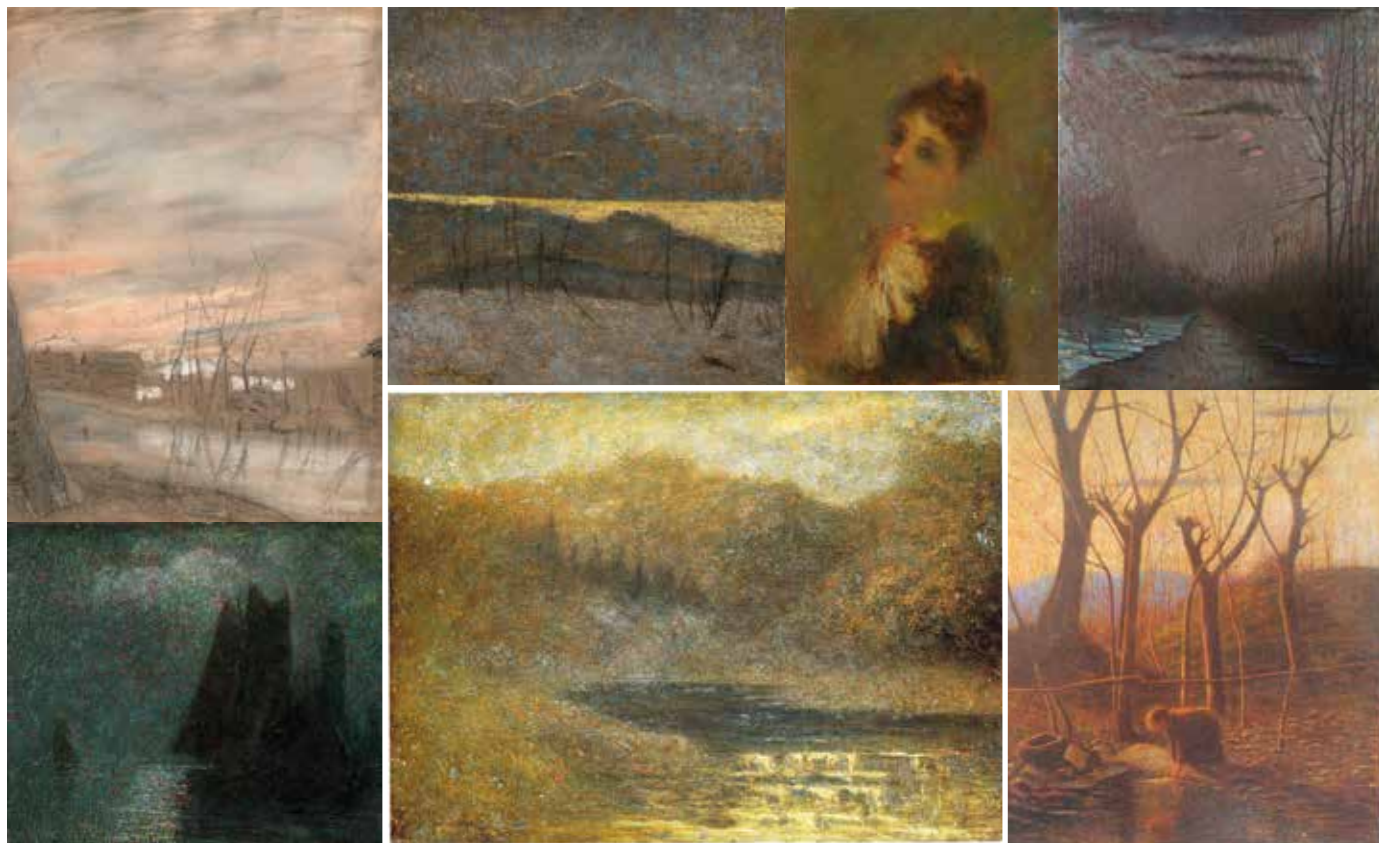
ALLA SCOPERTA DELLE MOSTRE /2



Vittore Grubicy De Dragon...un secolo dopo

I giovani visitatori saranno accompagnati, con un percorso adatto all'età, a conoscere la complessa personalità di Vittore Grubicy de Dragon, non solo attraverso i suoi dipinti ma anche attraverso oggetti e pannelli illustrati, capaci di raccontare in modo coinvolgente il personaggio nelle sue molteplici vesti di uomo, artista e critico.

Per i più piccoli si potrà focalizzare l'attenzione sulle particolarità della tecnica del Divisionismo e sugli strumenti di lavoro come il torchio e le lastre per le incisioni, mentre per i più grandi gli stimoli sui quali lavorare saranno molteplici e saranno valutati in base alle diverse richieste, si potrà scegliere l'approfondimento della stagione del Divisionismo toscano o della figura poliedrica di Vittore Grubicy de Dragon, artista internazionale.



Dove: Museo della Città

Quando: 8 aprile – 10 luglio 2022

A chi è rivolto il progetto: classi dell'ultimo anno dell'infanzia, scuole primarie e scuole secondarie di primo e secondo grado del territorio di Livorno e Provincia.

Per info e prenotazioni Coop Itinera tel. 0586 894563 e-mail didattica@itinera.info

La partecipazione al progetto è gratuita

